



Înterupător rotativ inteligent

Ce aveți nevoie pentru a instala înterupătorul rotativ inteligent WiZ? Nimic! Montați baza compactă într-o locație convenabilă, apoi atașați înterupătorul care se potrivește în locul înterupătoarelor dvs. existente. Pentru un control portabil și wireless al iluminatului, oricând aveți nevoie, desprindeți cu ușurință placa magnetică. Rotiți înterupătorul pentru pornire/oprire rapidă și reglarea uniformă a intensității luminoase sau atingeți panoul pentru a comuta între scenariile de lumină preferate. Înterupătorul rotativ inteligent conține o baterie cu litiu reîncărcabilă prin USB datorită căreia vă veți bucura de o funcționare continuă. Un indicator circular cu LED, discret, vă informează atunci când luminile sunt aprinse sau atunci când este necesară reîncărcarea bateriei. WiZ vă luminează viața – direct din cutie!

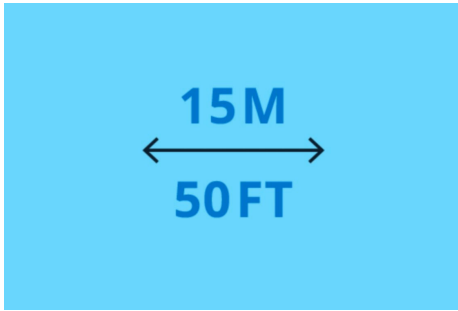
CARACTERISTICI PRINCIPALE ALE PRODUSULUI

- Reglare uniformă a intensității luminoase
- Wireless – fără instalații
- Reîncărcabil



Control wireless al luminilor WiZ

Bucurați-vă de controlul rapid și ușor al luminilor dvs. WiZ. Porniți/opriți luminile și reglați luminozitatea cu o singură apăsare. Se conectează direct la luminile WiZ și funcționează chiar și atunci când rețeaua Wi-Fi este oprită.



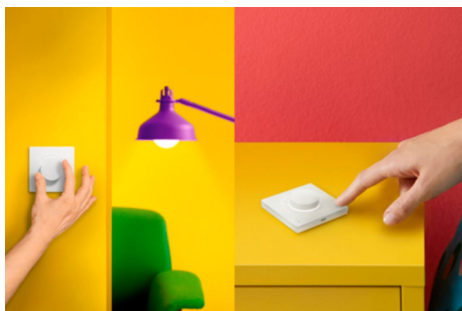
Control cu rază mare de acțiune de 15 m/50 ft.

Controlați luminile și dispozitivele pe o rază de 15 metri sau 50 ft. într-un mediu normal de la interior, cu partiții și pereți.



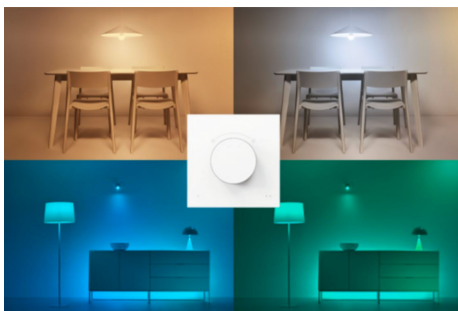
Controlați cu ușurință una sau mai multe lumini dintr-o cameră

Acest accesoriu de control portabil se poate conecta la o cameră și declanșează toate luminile din camera respectivă. Indiferent dacă există una sau cincizeci de lumini! Doriți să controlați o altă cameră? Pur și simplu schimbați camera conectată a accesoriului din aplicație.



Ambianța potrivită cu o singură atingere

Rotiți întrerupătorul pentru pornire/oprire rapidă și reglarea uniformă a intensității luminoase sau atingeți panoul pentru a comuta între scenariile de lumină preferate.



Întrerupător rotativ reîncărcabil prin USB, cu placă magnetică detașabilă

Montați baza compactă într-un loc convenabil și atașați întrerupătorul, care se potrivește cu întrerupătoarele dvs. existente. Pentru un control portabil și wireless al iluminatului, oricând aveți nevoie, desprindeți cu ușurință placa magnetică.



SPECIFICAȚII

DESIGN ȘI FINISAJ

Culoare: Alb
Material: Plastic

REZISTENȚĂ

Durată de viață nominală: 50.000

CARACTERISTICI/ACCESORII SUPLEMENTARE INCLUSE

Baterii incluse: Da
Distanță de control: 15 m

CONSUM DE ENERGIE

Tensiune: 5 V

DIMENSIUNILE ȘI GREUTATEA PRODUSULUI

Greutate netă: 0,1 kg
Înălțime totală: 24,9 mm
Lungime totală: 86 mm
Lățime totală: 86 mm

SERVICE

Garanție: 2 ani

SPECIFICAȚII TEHNICE

Tip baterie: LP402030
Cod IP: IP20
Clasa de protecție: Clasa III - Tensiune
sigură foarte joasă

CE ESTE ACCEPTAT?

Compatibil cu caracteristica Efecte:
Yes
Perioadă de asistență definită:
Minimum of 60 months after
introduction date
Număr maxim de accesorii: 9999
Sisteme de operare compatibile: iOS
Android
Protocol de comunicare: Bluetooth
WiFi (2,4 GHz)

DIMENSIUNILE ȘI GREUTATEA AMBALAJULUI

EAN/UPC - produs: 8720169077027
Greutate netă: 0,1 kg
Greutate brută: 0,14 kg
Înălțime: 13,7 cm
Lungime: 6,1 cm
Lățime: 10,6 cm



© 2026 Signify Holding. Toate drepturile rezervate. Informațiile furnizate în prezentul document se pot modifica, fără notificare prealabilă. Signify nu oferă nicio reprezentare sau garanție în privința preciziei informațiilor incluse prin prezența și nu poate purta responsabilitatea niciunei acțiuni corelate. Informațiile prezentate în acest document nu sunt menite să fie oferite comerciale sau să facă parte dintr-o ofertă sau un contract, în afara cazului în care Signify consimte altceva. Toate mărcile comerciale sunt deținute de Signify Holding sau de proprietarii respectivi.