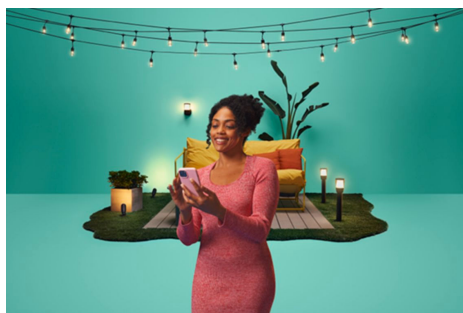


Łańcuchy świetlne

Ożyw swój dom paletą kolorów, które możesz dostosować, aby wyjątkowe chwile były jeszcze bardziej niezapomniane. Możesz korzystać z domowej sieci Wi-Fi, by sterować oświetleniem za pomocą aplikacji WiZ lub głosem.

NAJWAŻNIEJSZE CECHY PRODUKTU

- Pełna gama kolorów
- Niskonapięciowe
- Do instalacji na zewnątrz



Błyskawiczna konfiguracja całego inteligentnego oświetlenia

Uzyskaj natychmiastowy dostęp do wszystkich inteligentnych funkcji, po prostu podłączając nowe światła do istniejącej sieci Wi-Fi. Możesz sterować światłami, gdy jesteś poza domem, i konfigurować harmonogramy tak, aby móc automatycznie je włączać i wyłączać. Wszystko to bez konieczności instalowania dodatkowego sprzętu. Zadbaj o to, aby sterownik był w zasięgu sieci Wi-Fi, a wszystkie połączone światła będą w pełni sterowalne nawet poza zasięgiem sieci Wi-Fi.



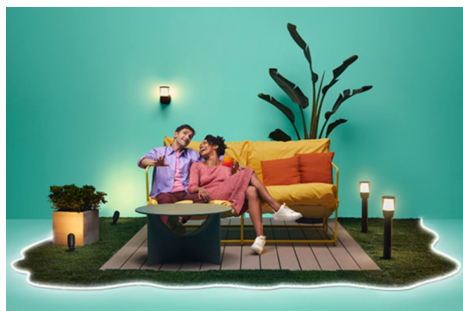
Kontroluj dowolnym urządzeniem z systemem Matter

Ten produkt posiada certyfikat Matter, co umożliwia łatwe sterowanie za pomocą Google Home, Amazon Alexa, Apple Home lub dowolnej innej platformy smart home opartej na technologii Matter.



Zawsze czuj się bezpiecznie dzięki zautomatyzowanym światłom zewnętrznym

Zaplanuj włączanie światel zewnętrznych codziennie przed powrotem do domu, aby wyraźnie widzieć otoczenie i czuć się bezpiecznie. Ustaw światła tak, aby wyłączały się automatycznie rano lub wtedy, gdy nie są potrzebne, i oszczędzaj energię.



Zaprojektuj idealną aranżację świetlną na zewnątrz domu

Łącz różne tryby światel białych i kolorowych, tworząc idealne oświetlenie na każdą chwilę w ogrodzie. Zapisz swoją aranżację i wybieraj ją w dowolnym momencie za pomocą aplikacji, głosu lub akcesorium sterującego.



Upiększ swój ogród, używając milionów kolorów i dynamicznych trybów oświetlenia

Wybieraj spośród milionów jasnych barw, od energetyzującej jasnej bieli po łagodną, ciepłą biel i stwórz najlepszą atmosferę do zajęć na świeżym powietrzu. Lub po prostu zastosuj wstępnie ustawiony dynamiczny tryb oświetlenia, taki jak Ocean, Las lub Impreza, aby stworzyć niesamowitą atmosferę i zapewnić lepszy nastrój.



Technologia niskonapięciowa i łatwa instalacja

Zaprojektowane i przystosowane do montażu na zewnątrz! Nie potrzeba żadnego skomplikowanego prowadzenia przewodów ani specjalnego montażu — oprawy działają od razu po podłączeniu. A jeśli zechcesz zmienić umiejscowienie źródła światła, wystarczy po prostu odkręcić adapter i przenieść go gdzie indziej.

DANE TECHNICZNE

WŁAŚCIWOŚCI ŹRÓDŁA ŚWIATŁA

Użycie zgodne z przeznaczeniem:
Zewnętrzne
Kształt lampy: Prostokąt
Ściemnialna: Tak

STYLISTYKA I WYKOŃCZENIE

Kolor: Czarny
Materiał: Plastik

TRWAŁOŚĆ

Średnia trwałość (przy użytkowaniu przez 2,7 godz. dziennie): 15 rok
Współczynnik stabilności strumienia świetlnego: 70%
Liczba cykli pracy: 50 000
Nominalny okres eksploatacji: 15 000

DODATKOWE FUNKCJE/AKCESORIA W ZESTAWIE

Funkcja przyciemniania przy użyciu regulatora przyciemniania : Tak
Wbudowane źródło światła LED: Tak
Diody LED w zestawie: Tak
Wyłącznik na przewodzie: Tak
Zasilacz w zestawie: Tak
Pilot zdalnego sterowania w zestawie: Nie
Energia słoneczna: Nie
Ciepła poświata i możliwość przyciemniania światła: Nie

WŁAŚCIWOŚCI ŚWIATŁA

Nieziemna barwa światła: 7 SDCM
Wskaźnik oddawania barw (CRI): ≥ 80
Temperatura barwowa: 2700-5000 K
Czas rozświetlania do osiągnięcia 60% maksymalnego strumienia światła: 2
Skuteczność świetlna (znamionowa) (Nom): 10

RÓŻNE

Zaprojektowano z myślą o: Balkon
Ogród

INNE WŁAŚCIWOŚCI

Prąd pobierany przez źródło światła: 200 mA

ZUŻYCIE ENERGII

Współczynnik mocy: 0.5
Zasilanie: 220-240 V

WYMIARY I WAGA PRODUKTU

Waga netto: 2,15 kg
Całkowita wysokość: 200 mm
Całkowita długość: 14 800 mm
Całkowita szerokość: 45 mm

SERWIS

Gwarancja: 2 lata

DANE TECHNICZNE

Moc strumienia świetlnego dołączonego źródła światła w lumenach: 10
Łączna moc strumienia świetlnego oprawy w lumenach: 120
Technologia źródła światła: LED
Barwa światła: Kolorowe i białe światło (RGBW)
Źródło światła w zestawie: 12
Maksymalna moc wymiennego źródła światła: 12
Kod IP: IP65 (zasilacz IP44)
Klasa ochronności: Klasa II –
Podwójna izolacja
Wymienne źródło światła: Tak
Liczba źródeł światła: 12

ŹRÓDŁO ŚWIATŁA

Możliwość aktualizacji oprogramowania: Tak

OBSŁUGIWANE WERSJE

Kompatybilność z funkcją Efekty: Yes
Wi-Fi: 802.11b/g/n
Określony okres wsparcia: Minimum of 60 months after introduction date
Maks. liczba akcesoriów: 9999
Protokół komunikacyjny: Bluetooth
Wi-Fi (2,4 GHz)
Zgodność z systemami innych firm: Alexa Google Home Homey IFTTT Matter Samsung SmartThings Skróty Siri Shortcut
Funkcjonalność Matter: Via 3rd party hubs (Wi-Fi)



WYMIARY I WAGA OPAKOWANIA

EAN/UPC — produkt:

8719514554450

Waga netto: 2,14 kg

Waga brutto: 2,54 kg

Wysokość: 33 cm

Długość: 12,7 cm

Szerokość: 39,4 cm



© 2026 Signify Holding. Wszelkie prawa zastrzeżone. Niniejsze informacje mogą ulec zmianie bez powiadomienia. Signify nie składa żadnych oświadczeń ani nie udziela jakichkolwiek gwarancji dotyczących dokładności lub kompletności informacji zawartych w niniejszym dokumencie i nie ponosi odpowiedzialności za jakiegokolwiek związane z nimi działania. Informacje zamieszczone w niniejszym dokumencie nie stanowią oferty handlowej ani elementu jakiegokolwiek oferty lub umowy, chyba że uzgodniono inaczej z Signify. Wszystkie znaki towarowe są własnością Signify Holding lub ich odpowiednich właścicieli.