



## Wtyczka Smart

Dzięki specjalnej wtyczce WiZ każde gniazdko ścienne stanie się inteligentne i będzie mierzyło ilość zużywanej energii. Możesz sterować wtyczką za pomocą aplikacji WiZ lub używając poleceń głosowych: na przykład jednym dotknięciem włączać i wyłączać ulubioną lampę tradycyjną

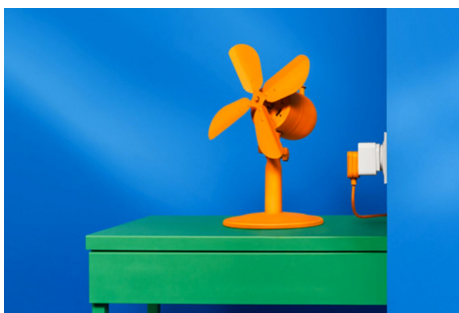
## NAJWAŻNIEJSZE CECHY PRODUKTU

- Podłącz i korzystaj
- Z miernikiem mocy
- Sterowanie za pomocą aplikacji lub głosu



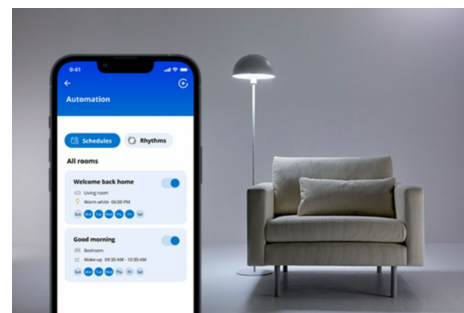
## Błyskawiczna konfiguracja wszystkich funkcji inteligentnego domu

Wystarczy podłączyć nowe urządzenie WiZ do sieci Wi-Fi, aby z łatwością korzystać ze wszystkich funkcji inteligentnego domu. Teraz możesz sterować oświetleniem i urządzeniami z dowolnego miejsca. Możesz nawet ustawiać harmonogramy, aby automatycznie włączać i wyłączać światła. I nie musisz instalować dodatkowego sprzętu, takiego jak koncentrator czy brama dostępu do sieci!



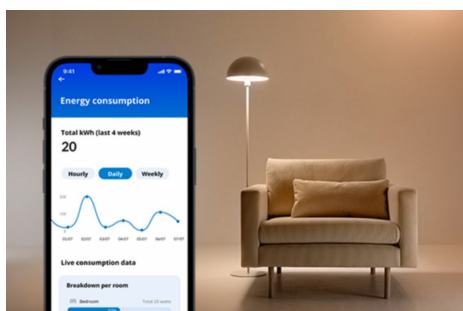
## Spraw, by urządzenia, których codziennie używasz, takie jak lampy, wentylatory i inny sprzęt, stały się inteligentne.

Możesz sterować zwykłymi lampami, oświetleniem dekoracyjnym, wentylatorami, ekspresem do kawy i innymi urządzeniami. Za pomocą aplikacji WiZ możesz sterować wszystkimi urządzeniami, które ją obsługują, i mają włączone zasilanie.



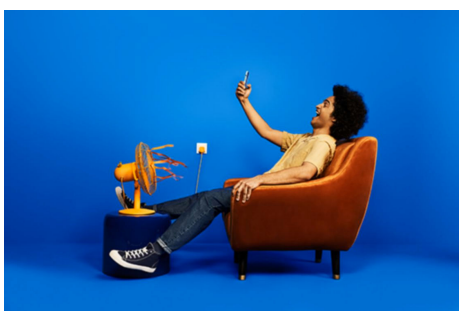
## Łatwe tworzenie harmonogramów i automatyzacja działania inteligentnych świateł i urządzeń

Ustaw harmonogram oświetlenia domu lub urządzeń, tak aby włączały się lub wyłączały automatycznie i podążały za Twoimi dziennymi lub tygodniowymi rutynowymi czynnościami. Zautomatyzuj działanie świateł i urządzeń, aby samoczynnie wyłączały się, gdy nie są potrzebne. Pozwoli to zwiększyć bezpieczeństwo i oszczędzać energię.



## Wbudowany miernik mocy monitorujący zużycie energii

Ta inteligentna wtyczka Smart plug ma wbudowany miernik mocy, który monitoruje zużycie energii przez podłączone do niej urządzenie. Dowiedz się, ile energii zużywa Twoje urządzenie, patrząc na wizualne podsumowanie w aplikacji WiZ.



## Sterowanie urządzeniami z dowolnego miejsca za pomocą smartfona

Nie musisz się martwić, że urządzenie elektryczne zostało włączone, gdy nikogo nie ma w domu. Możesz je wyłączyć z dowolnego miejsca przy użyciu smartfona.



# DANE TECHNICZNE

## STYLISTYKA I WYKOŃCZENIE

Kolor: Biały  
Materiał: Plastik

## DODATKOWE FUNKCJE/AKCESORIA W ZESTAWIE

Typ wtyczki: Type E

## INTERAKTYWNOŚĆ

Prąd (A): 10

## ZUŻYCIE ENERGII

Zasilanie: 230 V

## WYMIARY I WAGA PRODUKTU

Waga netto: 0,091 kg  
Całkowita wysokość: 58 mm  
Całkowita długość: 59 mm  
Całkowita szerokość: 49 mm

## WARTOŚCI ZNAMIONOWE

Moc znamionowa: 2300 W

## SERWIS

Gwarancja: 2 lata

## DANE TECHNICZNE

Kod IP: IP20  
Klasa ochronności: Klasa I -  
Uziemione

## ŹRÓDŁO ŚWIATEŁA

Możliwość aktualizacji  
oprogramowania: Tak

## OBSŁUGIWANE WERSJE

Kompatybilność z funkcją Efekty: Yes  
Wi-Fi: 802.11b/g/n  
Określony okres wsparcia: Minimum  
of 60 months after introduction date  
Maks. liczba akcesoriów: 9999  
Protokół komunikacyjny: Bluetooth  
Wi-Fi (2,4 GHz)  
Zgodność z systemami innych firm:  
Alexa Google Home Homey IFTTT  
Matter Samsung SmartThings Skróty  
Siri Shortcut

## WYMIARY I WAGA OPAKOWANIA

EAN/UPC — produkt:  
8719514552708  
Waga netto: 0,1 kg  
Waga brutto: 0,18 kg  
Wysokość: 16,2 cm  
Długość: 7,2 cm  
Szerokość: 7,2 cm



© 2026 Signify Holding. Wszelkie prawa zastrzeżone. Niniejsze informacje mogą ulec zmianie bez powiadomienia. Signify nie składa żadnych oświadczeń ani nie udziela jakichkolwiek gwarancji dotyczących dokładności lub kompletności informacji zawartych w niniejszym dokumencie i nie ponosi odpowiedzialności za jakiegokolwiek związane z nimi działania. Informacje zamieszczone w niniejszym dokumencie nie stanowią oferty handlowej ani elementu jakiegokolwiek oferty lub umowy, chyba że uzgodniono inaczej z Signify. Wszystkie znaki towarowe są własnością Signify Holding lub ich odpowiednich właścicieli.