



Wtyczka Smart

Wtyczka WiZ Smart Plug pozwala zmienić każde gniazdko ścienne w gniazdko inteligentne. Wystarczy podłączyć do niej zwykłe źródło światła lub urządzenie, aby sterować nimi za pomocą smartfonu lub głosu. Za pomocą harmonogramów możesz dopasować pracę urządzeń do swojej codziennej rutyny i oszczędzać energię. Już nigdy nie będziesz się martwić, czy w domu zostały zapalone światła lub włączone urządzenia, ponieważ możesz to szybko sprawdzić na swoim smartfonie.

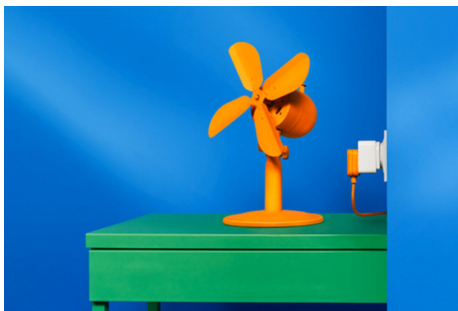
NAJWAŻNIEJSZE CECHY PRODUKTU

- Podłącz i korzystaj
- Kompatybilne z systemami Alexa i Google Home
- Sterowanie za pomocą aplikacji lub głosu



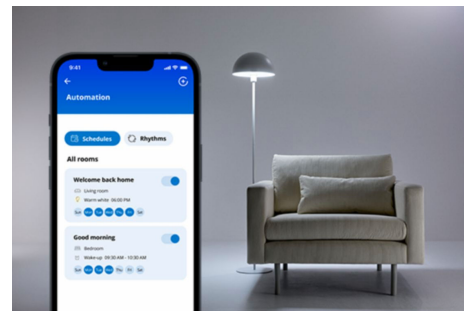
Błyskawiczna konfiguracja wszystkich funkcji inteligentnego domu

Wystarczy podłączyć nowe urządzenie WiZ do sieci Wi-Fi, aby z łatwością korzystać ze wszystkich funkcji inteligentnego domu. Teraz możesz sterować oświetleniem i urządzeniami z dowolnego miejsca. Możesz nawet ustawić harmonogramy, aby automatycznie włączać i wyłączać światła. I nie musisz instalować dodatkowego sprzętu, takiego jak koncentrator czy brama dostępu do sieci!



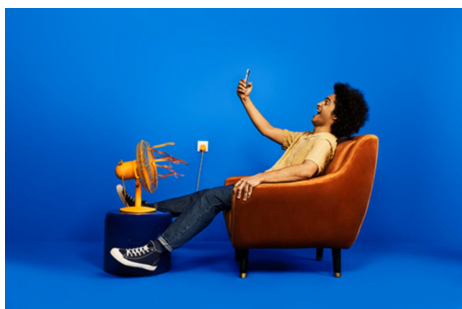
Spraw, by urządzenia, których codziennie używasz, takie jak lampy, wentylatory i inny sprzęt, stały się inteligentne.

Możesz sterować zwykłymi lampami, oświetleniem dekoracyjnym, wentylatorami, ekspresem do kawy i innymi urządzeniami. Za pomocą aplikacji WiZ możesz sterować wszystkimi urządzeniami, które ją obsługują, i mają włączone zasilanie.



Łatwe tworzenie harmonogramów i automatyzacja działania inteligentnych świateł i urządzeń

Ustaw harmonogram oświetlenia domu lub urządzeń, tak aby włączały się lub wyłączały automatycznie i podążały za Twoimi dziennymi lub tygodniowymi rutynowymi czynnościami. Zautomatyzuj działanie świateł i urządzeń, aby samoczynnie wyłączały się, gdy nie są potrzebne. Pozwoli to zwiększyć bezpieczeństwo i oszczędzać energię.



Sterowanie urządzeniami z dowolnego miejsca za pomocą smartfona

Nie musisz się martwić, że urządzenie elektryczne zostało włączone, gdy nikogo nie ma w domu. Możesz je wyłączyć z dowolnego miejsca przy użyciu smartfona.



DANE TECHNICZNE

STYLISTYKA I WYKOŃCZENIE

Kolor: Biały
Materiał: Plastik

DODATKOWE FUNKCJE/AKCESORIA W ZESTAWIE

Typ wtyczki: Type E

INTERAKTYWNOŚĆ

Prąd (A): 10

ZUŻYCIE ENERGII

Zasilanie: 230 V

WYMIARY I WAGA PRODUKTU

Waga netto: 0,09 kg
Całkowita wysokość: 58 mm
Całkowita długość: 59 mm
Całkowita szerokość: 49 mm

WARTOŚCI ZNAMIONOWE

Moc znamionowa: Max 2300 W

SERWIS

Gwarancja: 1 rok

DANE TECHNICZNE

Kod IP: IP20
Klasa ochronności: Klasa I -
Uziemione

ŹRÓDŁO ŚWIATEŁA

Możliwość aktualizacji
oprogramowania: Tak

OBSŁUGIWANE WERSJE

Kompatybilność z funkcją Efekty: Yes
Wi-Fi: 802.11b/g/n
Określony okres wsparcia: Minimum
of 60 months after introduction date
Maks. liczba akcesoriów: 9999
Protokół komunikacyjny: Bluetooth
Wi-Fi (2,4 GHz)
Zgodność z systemami innych firm:
Alexa Google Home Homey IFTTT
Matter Samsung SmartThings Skróty
Siri Shortcut

WYMIARY I WAGA OPAKOWANIA

EAN/UPC — produkt:
8718699789343
Waga netto: 0,08 kg
Waga brutto: 0,12 kg
Wysokość: 16,1 cm
Długość: 7,1 cm
Szerokość: 7,1 cm



© 2026 Signify Holding. Wszelkie prawa zastrzeżone. Niniejsze informacje mogą ulec zmianie bez powiadomienia. Signify nie składa żadnych oświadczeń ani nie udziela jakichkolwiek gwarancji dotyczących dokładności lub kompletności informacji zawartych w niniejszym dokumencie i nie ponosi odpowiedzialności za jakiegokolwiek związane z nimi działania. Informacje zamieszczone w niniejszym dokumencie nie stanowią oferty handlowej ani elementu jakiegokolwiek oferty lub umowy, chyba że uzgodniono inaczej z Signify. Wszystkie znaki towarowe są własnością Signify Holding lub ich odpowiednich właścicieli.