

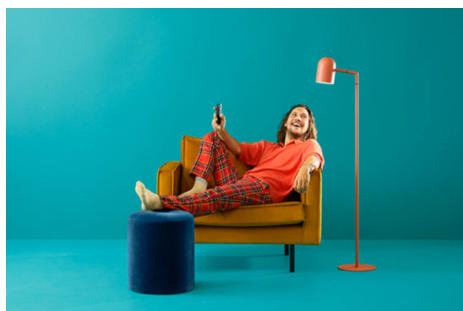


## WiZmote

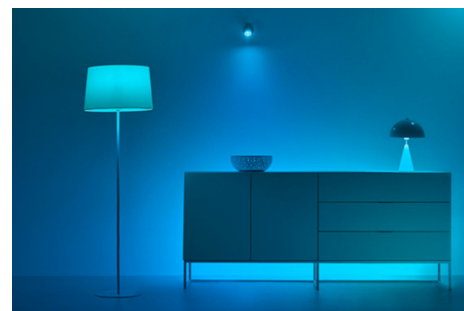
Pilot WiZmote pozwala szybko i łatwo sterować oświetleniem WiZ. Jednym przyciskiem możesz włączyć i wyłączyć punkty świetlne, regulować ich jasność, zmieniać tryb na światło nocne i wybierać między 4 ulubionymi ustawieniami. Współpracuje ze wszystkimi produktami WiZ Connected i pozwala sterować wszystkimi światłami w pomieszczeniu. Działa w zasięgu do 15 metrów nawet bez połączenia z Wi-Fi.

## NAJWAŻNIEJSZE CECHY PRODUKTU

- Zasilanie bateryjne
- IP20/Plastik/czarna
- Współpracuje ze wszystkimi produktami WiZ Connected



15M  
↔  
50FT



## Bezprzewodowe sterowanie oświetleniem WiZ

Sterowanie oświetleniem WiZ jest naprawdę łatwe. Wystarczy jedno naciśnięcie przycisku, aby włączać, wyłączać i regulować jasność światła. Aplikacja łączy się bezpośrednio ze światłami WiZ i działa nawet bez Wi-Fi.

## Szeroki zakres sterowania 15 m / 50 ft

Możesz sterować światłami i urządzeniem z odległości do 15 metrów lub 50 stóp w normalnym środowisku wewnętrznym z przegrodami i ścianami.

## Łatwe sterowanie dowolną liczbą światła w pomieszczeniu

To przenośne akcesorium sterujące może łączyć się z jednym pomieszczeniem i aktywować wszystkie światła w tym pomieszczeniu. Bez względu na to, czy znajduje się w nim jedno, czy pięćdziesiąt światła. Aby sterować światłami w innym pomieszczeniu, wystarczy przejść do aplikacji i zmienić pomieszczenie powiązane z akcesorium.



## Zgodność ze wszystkimi światłami „Connected by WiZ”

To akcesorium sterujące WiZ jest przeznaczone do sterowania wszystkimi rodzajami światła w ekosystemie WiZ. Można je wykorzystywać do sterowania dowolnymi światłami dowolnej marki, o ile są one „Connected by WiZ”.



# DANE TECHNICZNE

## STYLISTYKA I WYKOŃCZENIE

Kolor: Czarny

Materiał: Plastik

## DODATKOWE FUNKCJE/AKCESORIA W ZESTAWIE

Zestaw z bateriami: Nie

Zasięg sterowania: 15 m

## ZUŻYCIE ENERGII

Zasilanie: 3 V

## WYMIARY I WAGA PRODUKTU

Waga netto: 0,035 kg

Całkowita wysokość: 15 mm

Całkowita długość: 135 mm

Całkowita szerokość: 38 mm

## SERWIS

Gwarancja: 1 rok

## DANE TECHNICZNE

Rodzaj baterii/akumulatora: AAA (LR03)

Kod IP: IP20 | Ochrona przed odciskami palców

Klasa ochronności: Klasa III –

Bezpieczne, bardzo niskie napięcie

## OBSŁUGIWANE WERSJE

Kompatybilność z funkcją Efekty: Yes

Określony okres wsparcia: Minimum of 60 months after introduction date

Maks. liczba akcesoriów: 9999

Protokół komunikacyjny: Bluetooth Wi-Fi (2,4 GHz)



© 2026 Signify Holding. Wszelkie prawa zastrzeżone. Niniejsze informacje mogą ulec zmianie bez powiadomienia. Signify nie składa żadnych oświadczeń ani nie udziela jakichkolwiek gwarancji dotyczących dokładności lub kompletności informacji zawartych w niniejszym dokumencie i nie ponosi odpowiedzialności za jakiegokolwiek związane z nimi działania. Informacje zamieszczone w niniejszym dokumencie nie stanowią oferty handlowej ani elementu jakiegokolwiek oferty lub umowy, chyba że uzgodniono inaczej z Signify. Wszystkie znaki towarowe są własnością Signify Holding lub ich odpowiednich właścicieli.

Kod EAN:

wizconnected.com