

Kit de démarrage pour spot au sol



Les projecteurs basse tension à piquets intégrés peuvent être facilement installés dans votre allée, votre cour avant ou votre cour arrière, pour créer des lignes de lumières vives et dynamiques. Vous pouvez contrôler les lumières à l'aide de votre système Wi-Fi existant et elles sont toutes étanches. Vous pouvez aligner jusqu'à cinq spots pour améliorer votre expérience de stationnement, de marche et de détente.

AVANTAGE DES PRODUITS

- Gamme complète de couleurs
- Basse tension
- Convient pour une utilisation en extérieur



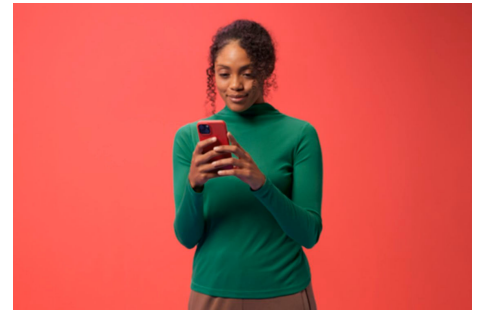
Configuration instantanée de tout votre éclairage connecté

Accédez instantanément à toutes les fonctions connectées, en associant simplement vos nouvelles lumières à votre réseau Wi-Fi. Vous pouvez commander votre éclairage lorsque vous n'êtes pas chez vous et créer des programmes d'allumage et d'extinction automatiques, le tout sans installer de matériel supplémentaire. Gardez votre télécommande dans la zone couverte par le Wi-Fi pour pouvoir contrôler toutes les lumières associées, même si elles sont en dehors de cette zone.



Contrôlez l'éclairage avec n'importe quelle plateforme pour maison intelligente Matter

Ce produit est certifié Matter, permettant un contrôle facile via Google Home, Amazon Alexa, Apple Home ou toute autre plateforme de maison intelligente compatible Matter de votre choix.



Automatisez vos lumières extérieures pour vous sentir toujours en sécurité

Programmez vos lumières extérieures pour qu'elles s'allument chaque jour avant votre retour, afin de bien voir autour de vous et vous sentir en sécurité. Pour économiser l'énergie, configurez leur extinction automatique le matin ou lorsqu'elles ne sont pas nécessaires.



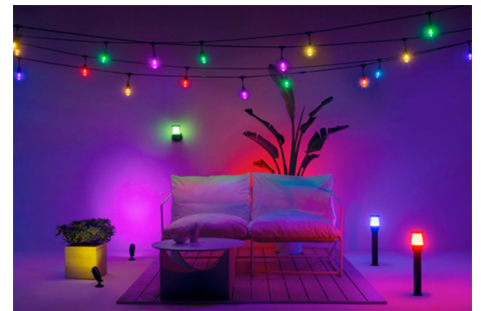
Embellissez votre jardin avec des millions de couleurs et des modes dynamiques

Faites votre choix parmi des millions de couleurs, du blanc froid énergisant au blanc doux et chaud, afin de créer la meilleure ambiance lumineuse pour vos activités en extérieur. Vous pouvez aussi, tout simplement, utiliser un mode d'éclairage dynamique préconfiguré, par exemple Ocean, Forest ou Party, pour profiter d'une atmosphère que vous allez adorer et qui vous mettra de bonne humeur.



Technologie basse tension et installation facile

Cette solution a été pensée pour que vous puissiez profiter de vos espaces extérieurs. Vous n'avez aucun câblage compliqué ni installation spéciale à prévoir : il suffit de la brancher ! Pour modifier l'emplacement de la lumière, dévissez simplement l'adaptateur et placez-le où vous le souhaitez.



Créez l'ambiance en choisissant une couleur différente pour chaque spot

Créez l'ambiance grâce aux interactions des modes d'éclairage dynamiques. Réglez facilement chaque spot pour qu'il diffuse une couleur différente. Associez et harmonisez des millions de couleurs de lumière ou plusieurs modes d'éclairage pour créer un effet de lumière unique qui correspond à votre style.

CARACTÉRISTIQUES

CARACTÉRISTIQUES DE L'AMPOULE

Usage prévu: Extérieur
Forme de la lampe: Rectangle
Int. rég.: Oui

DESIGN ET FINITION

Couleur: Noir
Matériaux: Métal

DURÉE DE VIE

Durée de vie moyenne (sur la base de 2,7 h/jour): 25 an(s)
Facteur de maintenance du flux lumineux: 70%
Nombre de cycles d'allumage: 50.000
Durée de vie nominale: 25.000

OPTIONS/ACCESSOIRES INCLUS

Intensité variable avec télécommande: Oui
LED intégrée: Oui
Ampoule(s) LED incluse(s): Oui
Télécommande incluse: Non
Énergie solaire: Non
Éclairage à intensité variable, lumière chaude: Non

CARACTÉRISTIQUES LUMINEUSES

Angle faisce.: 50
Homogénéité des couleurs: 7 SDCM
Indice de rendu de couleur (IRC): ≥ 80
Temp. de couleur: 2700-5000 K
Temps de chauffe à 60 %: 2
Efficacité lumineuse (valeur nominale): 54

DIVERS

Conçu spécialement pour: Balcon
Jardin

AUTRES CARACTÉRISTIQUES

Ampérage de la lampe: 77 mA

CONSOMMATION ÉLECTRIQUE

Tension: 220-240 V

DIMENSIONS ET POIDS DU PRODUIT

Poids net: 1,76 kg
Hauteur totale: 202 mm
Longueur totale: 8.800 mm
Largeur totale: 74 mm

ENTRETIEN

Garantie: 2 ans

SPÉCIFICITÉS TECHNIQUES

Rendement en lumen de l'ampoule inclus: 450
Rendement en lumen total de l'éclairage: 540
Techno. ampoule: LED
Couleur de lumière: Lumière colorée et blanche (RGBW)
Puissance de l'ampoule incluse: 10
Puissance max. ampoule de rechange: 10
Indice de protection: IP65 (PSU IP44)
Classe de protection: UL non relié à la terre
Source lumineuse remplaçable: Non
Nombre de sources lumineuses: 2

L'AMPOULE

Mise à jour logicielle: Oui

COMPATIBILITÉS

Compatible avec la fonction Effets: Yes
WiFi: 802.11b/g/n
Période de support définie: Minimum of 60 months after introduction date
Nombre max. d'accessoires: 9999
Systèmes d'exploitation compatibles: iOS Android
Protocole de communication: Bluetooth Wi-Fi (2,4 GHz)
Compatibilité avec les systèmes tiers: Alexa Google Home Homey IFTTT Matter Samsung SmartThings Siri Shortcuts
Fonctionnalité Matter: Via des hubs tiers (Wi-Fi)

DIMENSIONS ET POIDS DE L'EMBALLAGE

Code barre produit: 8720169071599
Poids net: 1,75 kg
Poids brut: 2,03 kg
Hauteur: 14 cm
Longueur: 22,9 cm
Largeur: 8,9 cm