

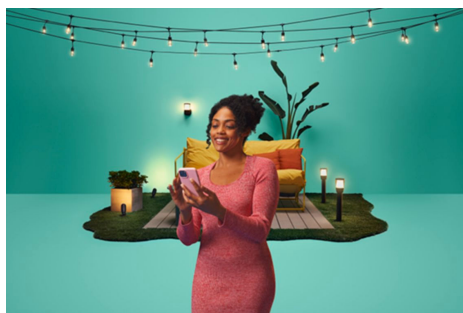


Applique murale ELPAS

Les caractéristiques d'étanchéité et les lignes élégantes de ce luminaire alimenté par le secteur renouvellent le concept d'applique murale extérieure. Installez de manière professionnelle 400 lumens de lumière séduisante dans votre cour ou votre jardin, sur un balcon ou sous le porche. Choisissez parmi des millions de couleurs, des blancs chauds à froids, et une foule de modes d'éclairage dynamique au moyen de votre Wi-Fi existant.

AVANTAGE DES PRODUITS

- Gamme complète de couleurs
- Tension secteur
- Résiste aux intempéries



Configuration instantanée de tout votre éclairage connecté

Accédez instantanément à toutes les fonctions connectées, en associant simplement vos nouvelles lumières à votre réseau Wi-Fi. Vous pouvez commander votre éclairage lorsque vous n'êtes pas chez vous et créer des programmes d'allumage et d'extinction automatiques, le tout sans installer de matériel supplémentaire. Gardez votre télécommande dans la zone couverte par le Wi-Fi pour pouvoir contrôler toutes les lumières associées, même si elles sont en dehors de cette zone.



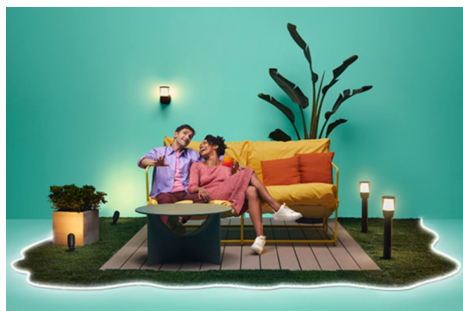
Contrôlez l'éclairage avec n'importe quelle plateforme pour maison intelligente Matter

Ce produit est certifié Matter, permettant un contrôle facile via Google Home, Amazon Alexa, Apple Home ou toute autre plateforme de maison intelligente compatible Matter de votre choix.



Automatisez vos lumières extérieures pour vous sentir toujours en sécurité

Programmez vos lumières extérieures pour qu'elles s'allument chaque jour avant votre retour, afin de bien voir autour de vous et vous sentir en sécurité. Pour économiser l'énergie, configurez leur extinction automatique le matin ou lorsqu'elles ne sont pas nécessaires.



Créez votre scénario de lumière extérieure parfait

Associez le blanc et la couleur dans des modes d'éclairage parfaitement adaptés aux moments que vous passez dans votre jardin. Enregistrez-les pour les retrouver à la demande à l'aide de l'application, de la commande vocale ou de l'accessoire de contrôle.



Embellissez votre jardin avec des millions de couleurs et des modes dynamiques

Faites votre choix parmi des millions de couleurs, du blanc froid énergisant au blanc doux et chaud, afin de créer la meilleure ambiance lumineuse pour vos activités en extérieur. Vous pouvez aussi, tout simplement, utiliser un mode d'éclairage dynamique préconfiguré, par exemple Ocean, Forest ou Party, pour profiter d'une atmosphère que vous allez adorer et qui vous mettra de bonne humeur.



Contrôlez vos lampes d'extérieur comme ça vous convient

WiZ vous offre de nombreuses possibilités pour contrôler vos lampes connectées. Il vous suffit d'utiliser votre smartphone ou votre voix, où que vous soyez. Compatible avec Google Home, Alexa et les raccourcis Siri.

CARACTÉRISTIQUES

CARACTÉRISTIQUES DE L'AMPOULE

Usage prévu: Extérieur
Forme de la lampe: RondRectangle
Int. rég.: Oui

DESIGN ET FINITION

Couleur: Noir
Matériaux: Métal Plastique

DURÉE DE VIE

Durée de vie moyenne (sur la base de 2,7 h/jour): 25 an(s)
Facteur de maintenance du flux lumineux: 70%
Nombre de cycles d'allumage: 50.000
Durée de vie nominale: 25.000

OPTIONS/ACCESSOIRES INCLUS

Intensité variable avec télécommande: Oui
LED intégrée: Oui
Ampoule(s) LED incluse(s): Oui
Télécommande incluse: Non
Énergie solaire: Non
Éclairage à intensité variable, lumière chaude: Non

CARACTÉRISTIQUES LUMINEUSES

Homogénéité des couleurs: 7 SDCM
Indice de rendu de couleur (IRC): ≥ 80
Temp. de couleur: 2700-5000 K
Temps de chauffe à 60 %: 2
Efficacité lumineuse (valeur nominale): 76

DIVERS

Conçu spécialement pour: Balcon
Jardin

AUTRES CARACTÉRISTIQUES

Ampérage de la lampe: 44 mA

CONSOMMATION ÉLECTRIQUE

Facteur de puissance: 0.5
Tension: 220-240 V

DIMENSIONS ET POIDS DU PRODUIT

Poids net: 0,565 kg
Hauteur totale: 164 mm
Longueur totale: 134 mm
Largeur totale: 109 mm

ENTRETIEN

Garantie: 2 ans

SPÉCIFICITÉS TECHNIQUES

Rendement en lumen de l'ampoule inclus: 950
Diamètre: 109 mm
Rendement en lumen total de l'éclairage: 650
Techno. ampoule: LED
Couleur de lumière: Lumière colorée et blanche (RGBW)
Puissance de l'ampoule incluse: 8.5
Puissance max. ampoule de rechange: 8,5
Indice de protection: IP44
Classe de protection: Classe I - Mise à la terre
Source lumineuse remplaçable: Non
Nombre de sources lumineuses: 1

L'AMPOULE

Mise à jour logicielle: Oui

COMPATIBILITÉS

Compatible avec la fonction Effets: Yes
WiFi: 802.11b/g/n
Période de support définie: Minimum of 60 months after introduction date
Nombre max. d'accessoires: 9999
Systèmes d'exploitation compatibles: iOS Android
Protocole de communication: Bluetooth Wi-Fi (2,4 GHz)
Compatibilité avec les systèmes tiers: Alexa Google Home Homey IFTTT Matter Samsung SmartThings Siri Shortcuts
Fonctionnalité Matter: Via des hubs tiers (Wi-Fi)

DIMENSIONS ET POIDS DE L'EMBALLAGE

Code barre produit: 8720169071254
Poids net: 0,71 kg
Poids brut: 0,96 kg
Hauteur: 14 cm
Longueur: 22,9 cm
Largeur: 8,9 cm