



Pollerleuchten Starter-Set

Mit Niederspannung betriebene LED-Pollerleuchten mit großer Farbvielfalt lassen sich einfach und sicher in Vorgarten, im Garten, auf der Terrasse oder dem Balkon installieren. Sie passen überall in Deinen Außenbereich, wo Du eine besondere Atmosphäre schaffen möchtest. Verschönere Dein Zuhause mit mehr als 16 Millionen Farben und von warmweiß bis kaltweiß einstellbarem Weißlicht, nutze die dynamischen Lichtmodi und stelle zu jeder Stimmung das passende Licht ein. Du kannst die wasserbeständigen Poller einfach über Dein vorhandenes WLAN-System steuern. Beleuchte Deine Gartenlandschaft und Deine Wege mit bis zu fünf Pollern in einer Reihe.

PRODUKT-HIGHLIGHTS

- Gesamtes Farbspektrum
- Niedervolt
- Für den Außenbereich ausgelegt



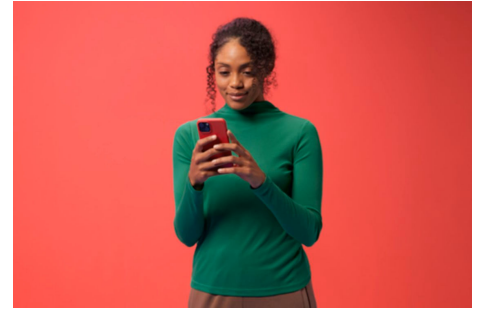
Sofortige Einrichtung Deines gesamten smarten Lichtsystems

Verbinde Deine neuen Lampen mit Deinem vorhandenen WLAN und schon kannst Du auf alle smarten Funktionen zugreifen. Du kannst Lampen steuern, wenn Du nicht zu Hause bist und Zeitpläne festlegen, um sie automatisch ein- und auszuschalten. Dafür ist keine zusätzliche Hardware erforderlich. Solange der Regler in Reichweite des WLANs ist, sind alle verbundenen Lampen auch außerhalb der WLAN-Reichweite vollständig steuerbar.



Steuerung mit jeder Matter Smart-Home-Plattform

Dieses Produkt ist für Matter zertifiziert. Du kannst es ganz einfach über Google Home, Amazon Alexa, Apple Home oder eine andere Smart-Home-Plattform Deiner Wahl steuern, die auf Matter basiert.



Automatische Funktionen für ein Gefühl von Schutz und Sicherheit durch die Außenbeleuchtung

Stelle Deine Außenbeleuchtung so ein, dass sie jeden Tag automatisch angeht, bevor Du nach Hause kommst. So kannst Du Deine Umgebung klar sehen und bekommst ein Gefühl von Sicherheit. Oder stelle die Beleuchtung so ein, dass sie morgens, wenn sie nicht mehr benötigt wird, automatisch ausgeht. Das spart Energie und Kosten.



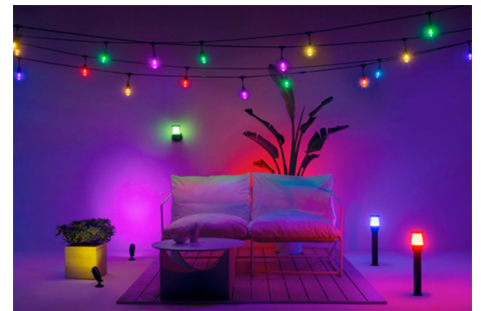
Verschönere Deinen Garten mit Millionen Farben und dynamischen Modi

Millionen Lichtfarben von energetisierendem Kaltweiß bis hin zu sanftem Warmweiß sorgen für die ideale Atmosphäre bei Deinen Aktivitäten im Freien. Ganz sicher findest Du auch einen voreingestellten dynamischen Lichtmodus wie Ozean, Wald oder Party, um eine besondere Atmosphäre zu schaffen und die Stimmung zu heben.



Niedervolttechnologie und einfache Installation

Konzipiert für Spaß im Außenbereich! Eine komplizierte Verkabelung oder spezielle Installation ist nicht erforderlich. Einfach einstecken und los geht's. Du möchtest den Standort der Leuchte ändern? Dann schraube einfach den Adapter ab und bringe ihn an den gewünschten Ort.



Intensiviere die Stimmung, indem Du für jeden Spot eine andere Farbe einstellst

Intensiviere die Stimmung des Lichts durch das Spiel dynamischer Lichtmodi. Stelle einfach jeden Spot so ein, dass er in einer anderen Farbe leuchtet. Mische und kombiniere Millionen Lichtfarben oder verschiedene Lichtmodi und erzeuge passend zu Deinem Stil einen einzigartigen Lichteffect.

TECHNISCHE DATEN

LAMPENEIGENSCHAFTEN

Verwendungszweck: Outdoor
Lampenform: Rund
Dimmbar: Ja

DESIGN UND MATERIALAUSFÜHRUNG

Farbe: Schwarz
Material: Metall Kunststoff

NUTZLEBENSDAUER

Durchschnittliche Lebensdauer (bei 2,7 Stunden/Tag): 25 Jahr
Lichtstromerhalt: 70%
Anzahl der Schaltzyklen: 50.000
Nennlebensdauer: 25.000

ZUSATZFUNKTION/ZUBEHÖR IM LIEFERUMFANG ENTHALTEN

Schwenkbarer Spotkopf: Nicht einstellbar
Über Fernbedienung dimmbar: Ja
LED integriert: Ja
LED-Lampe(n) im Lieferumfang enthalten: Ja
Fernbedienung im Lieferumfang enthalten: Nein
Solarenergie: Nein
Warmes, dimmbares Licht: Nein

LICHTEIGENSCHAFTEN

Farbkonsistenz: 7 SDCM
Farbwiedergabeindex (CRI): ≥ 80
Farbtemperatur: 2700-5000 K
Aufwärmzeit bis 60 % Licht: 2
Nennlichtausbeute (Nom): 66

SONSTIGES

Speziell geeignet für: Balkon Garten

ANDERE EIGENSCHAFTEN

Lampenstrom: 44 mA

STROMVERBRAUCH

Leistungsfaktor: 0.5
Spannung: 220-240 V

PRODUKTABMESSUNGEN UND -GEWICHT

Nettogewicht: 1,4 kg
Gesamte Höhe: 518 mm
Gesamte Länge: 108,5 mm
Gesamte Breite: 108,5 mm

SERVICE

Garantie: 2 Jahr(e)

TECHNISCHE DATEN

Lichtleistung der im Lieferumfang enthaltenen Lampe: 400
Durchmesser: 108,5 mm
Gesamte Lichtleistung der Leuchte: 320
Lichttechnologie: LED
Lichtfarbe: Farbiges und weißes Licht (RBGW)
Wattleistung des im Lieferumfang enthaltenen Leuchtmittels: 4.8
Maximale Wattleistung der Ersatzlampe: 4,8
IP-Code: IP65 (IP44-Netzteil)
Schutzklasse: Klasse II
Austauschbare Lichtquelle: Nein
Anzahl Lichtquellen: 1

DIE LAMPE

Software-Upgrades möglich: Ja

WAS UNTERSTÜTZT WIRD

Kompatibel mit Effekten: Yes
WLAN: 802.11b/g/n
Festgelegter Support-Zeitraum: Mindestens 60 Monate nach dem Einführungsdatum
Max. Anzahl von Zubehör: 9999
Kompatible Betriebssysteme: iOS Android
Kommunikationsprotokoll: Bluetooth WLAN (2,4 GHz)
Kompatibilität mit Systemen von Drittanbietern: Google Assistant Heimelig IFTTT Samsung SmartThings Siri-Kurzbefehle
Matter-Funktionalität: Über Hubs von Drittanbietern (WLAN)

PACKMASSE UND GEWICHT

EAN/UPC - Produkt: 8720169071797
Nettogewicht: 1,4 kg
Bruttogewicht: 1,66 kg
Höhe: 15,3 cm
Länge: 55,9 cm
Breite: 14 cm