



Smart Plug

Der WiZ Smart Plug macht jede Steckdose smart. Stecke einfach eine normale Leuchte oder ein Gerät ein und steuere diese mit Deinem Smartphone oder Deiner Stimme. Mit einem Zeitplan kannst Du Deine Geräte passend zu Deinen täglichen Aufgaben ein- oder ausschalten und Energie sparen. Es macht nichts, wenn Du einmal vergessen hast, Deine Lichter oder Geräte auszuschalten, denn Du kannst sie mit Deinem Smartphone steuern.

PRODUKT-HIGHLIGHTS

- Plug-and-Play
- Kompatibel mit Alexa und Google Home
- Steuerung per App oder Sprache



Sofortige Einrichtung aller Smart-Home-Funktionen

So einfach sind Smart-Home-Funktionen nutzbar: Das WIZ Gerät muss nur mit dem WLAN-Netz verbunden werden. Die Lampen und Geräte lassen sich selbst bei Abwesenheit ganz leicht steuern und so einstellen, dass sie sich zu einer bestimmten Zeit automatisch ein- oder ausschalten. Zusätzliche Hardware wie ein Hub oder ein Gateway ist nicht erforderlich.

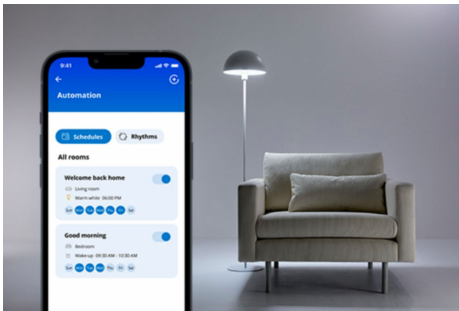


Steuerung mit jeder Matter Smart-Home-Plattform

Dieses Produkt ist für Matter zertifiziert. Du kannst es ganz einfach über Google Home, Amazon Alexa, Apple Home oder eine andere Smart-Home-Plattform Deiner Wahl steuern, die auf Matter basiert.

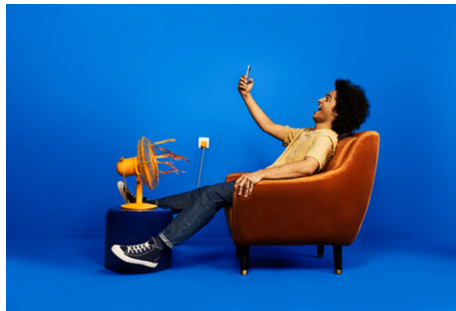


So werden Alltagsgeräte wie Leuchten, Ventilatoren und mehr zu smarten Geräten
Steuere normale Lampen, dekorative Leuchten, Ventilatoren, Kaffeemaschinen und mehr. Mithilfe von WIZ lassen sich Geräte steuern, die nur eingeschaltet sein müssen, um sich mit der App zu verbinden und darauf zu reagieren.



Einfache Planung und Automatisierung von smarten Lampen und Geräten

Lampen oder Geräte lassen sich so einstellen, dass sie automatisch auf tägliche oder wöchentliche Routinen reagieren. Automatische Funktionen sorgen dafür, dass Lampen und Geräte für mehr Sicherheit und zum Energiesparen ausgeschaltet bleiben, wenn sie nicht benötigt werden.



Geräte per Smartphone von jedem Ort aus steuern

Niemand muss sich mehr Sorgen machen, ob ein elektrisches Gerät noch eingeschaltet ist, wenn niemand zu Hause ist. Per Smartphone lässt es sich einfach ausschalten. Auch andere Geräte können von jedem Ort aus gesteuert werden.

TECHNISCHE DATEN

LAMPENEIGENSCHAFTEN

Verwendungszweck:
Innenbeleuchtung

DESIGN UND MATERIALAUSFÜHRUNG

Farbe: Weiß
Material: Kunststoff

ZUSATZFUNKTION/ZUBEHÖR IM LIEFERUMFANG ENTHALTEN

Batterien im Lieferumfang enthalten:
Nein
Steckertyp: Typ F

INTERAKTIVITÄT

Strom (A): 10

STROMVERBRAUCH

Spannung: 230 V

PRODUKTABMESSUNGEN UND -GEWICHT

Nettogewicht: 0,084 kg
Gesamte Höhe: 8,2 mm
Gesamte Länge: 5,5 mm
Gesamte Breite: 5,5 mm

NENNWERTE

Nennleistung: Max 2300 W

SERVICE

Garantie: 2 Jahr(e)

TECHNISCHE DATEN

IP-Code: IP20
Schutzklasse: Klasse I

DIE LAMPE

Software-Upgrades möglich: Ja

WAS UNTERSTÜTZT WIRD

Kompatibel mit Effekten: Yes
WLAN: 802.11b/g/n
Festgelegter Support-Zeitraum:
Mindestens 60 Monate nach dem
Einführungsdatum
Max. Anzahl von Zubehör: 9999
Kompatible Betriebssysteme: iOS
Android
Kommunikationsprotokoll: Bluetooth
WLAN (2,4 GHz)
Kompatibilität mit Systemen von
Drittanbietern: Google Assistant
Heimelig IFTTT Samsung SmartThings
Siri-Kurzbefehle

PACKMASSE UND GEWICHT

EAN/UPC - Produkt: 8719514866317
Nettogewicht: 0,08 kg
Bruttogewicht: 0,12 kg
Höhe: 12 cm
Länge: 6,3 cm
Breite: 6,3 cm